



HOTEL
BAYRISCHES HAUS
POTSDAM



Tagen im Herzen
der Natur

Tagungen & Meetings



Das Hotel Bayrisches Haus liegt ruhig mitten im Wald am Rand von Potsdam. Unsere großzügige komplett eingezäunte Hotelanlage befindet sich 800 Meter von der Bundesstraße 1 entfernt und verfügt über einen eigenen Parkplatz direkt vor dem Haus. Hier können Sie in ungestörter Atmosphäre konzentriert zusammen arbeiten und tagen. Die Konferenzräume sind mit modernster Veranstaltungstechnik ausgestattet und führen direkt ins Freie, auf eine eigene Terrasse für kleine Pausen mit Blick in die unberührte Natur.

Insgesamt haben bis zu 120 Personen Platz. Durch eine intelligente Raumteilung können aber auch kleinere Bereiche angemietet werden. Ideal für Brainstormings, Schiedsgerichte, Kreativmeetings oder Aufsichtsratssitzungen.

Außerdem bieten wir im Haus Restaurants mit ausgezeichneter Gastronomie. Unser Gourmetrestaurant »Friedrich Wilhelm« ist das einzige Restaurant in Potsdam mit dem begehrten Michelinsterne. In ganz Brandenburg gibt es nur ein weiteres Restaurant mit dieser Auszeichnung.

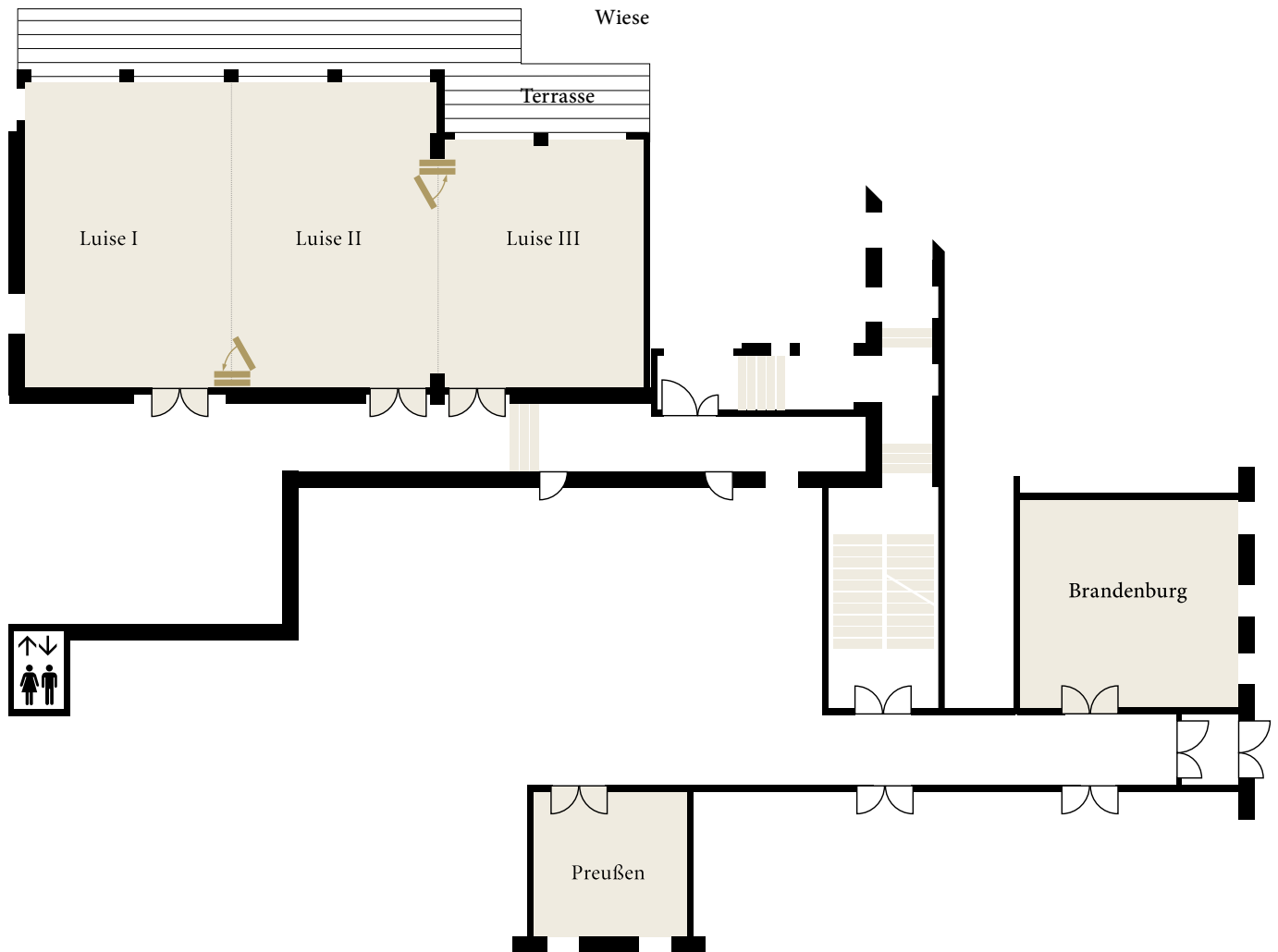
Wenn Sie wünschen, können Sie einen gemeinsamen Spaziergang im Wildpark planen oder für Pausen vielfältige Sportangebote wie Qi Gong, Waldlauf oder Radfahren wahrnehmen. In unserem Gasthaus »Alte Försterei« gibt es zudem die Möglichkeit für Teambuilding-Veranstaltungen mit Kochschule.

Für Ihre Übernachtung stehen bei uns 41 charmante Zimmer und Suiten zur Verfügung, für Entspannung sorgt unser großzügiger Spabereich.

-
- ungestörte Alleinlage mitten in der Natur
 - gute Verkehrsanbindung
 - eingezäuntes Grundstück
 - eigener Parkplatz
 - modernste Technik
 - für bis zu 120 Personen
 - flexible Raumteilung
 - eigene Terrasse
 - Spitzengastronomie
 - Pausen- & Sportangebote
 - 41 Zimmer & Suiten
 - Spabereich
-



Flexible Raumaufteilung



| Veranstaltungsräume | Größe in m ² | Stehempfang | Kino | Parlament | Tafel | U-Form | Bankett |
|---------------------|-------------------------|-------------|------|-----------|-------|--------|---------|
| »Preußen« | 33 | 24 | 24 | 15 | 15 | – | 20 |
| »Brandenburg« | 42 | 40 | 35 | 24 | 15 | 15 | 27 |
| »Luise I« | 62 | 48 | 48 | 24 | 20 | 20 | 40 |
| »Luise II« | 62 | 48 | 48 | 16 | 20 | 20 | 40 |
| »Luise III« | 45 | 36 | 36 | 12 | 16 | 16 | 30 |
| »Luise I + II« | 124 | 120 | 120 | 40 | 28 | 26 | 80 |
| »Luise Festsaal« | 170 | 140 | 140 | 54 | 48 | 44 | 120 |

Auch unsere Restaurants und Gasträume stellen wir Ihnen gern für Veranstaltungen zur Verfügung. Im Gourmetrestaurant »Friedrich Wilhelm« haben wir – verteilt an mehreren Tafeln – Kapazitäten für 40 Gäste, im Gasthaus »Alte Försterei« sind es 50. In der »Elisenstube« finden an einer Tafel 22 Gäste Platz und im »Kaminzimmer« 12.

Spitzengastronomie



ZUM 13. MAL
MIT EINEM
MICHELINSTERN
AUSGEZEICHNET!



GOURMETRESTAURANT »FRIEDRICH WILHELM«

Sterneküche in entspannter und lockerer Atmosphäre. Das Restaurant »Friedrich Wilhelm« ist das einzige Gourmetrestaurant in Potsdam, welches mit dem begehrten Michelinsterne ausgezeichnet ist. Und das bereits zum 13. Mal.

Alexander Dressel komponiert hier gemeinsam mit seinem Team innovative saisonale Sterne-Menüs. Im historischen »Bayrischen Haus«, umgeben von der typischen Herzballustrade und mit Blick in den Wildpark, laden wir vor allem auch offene und neugierige Gourmet-Neulinge zum Genießen und Entdecken ein.

Erleben Sie unsere ausgezeichnete Küche ganz entspannt und ungezwungen. Nicht nur der Guide Michelin hat uns ausgezeichnet, auch der Gault Millau hat uns 16 Punkte verliehen und der GUSTO 8 Pfannen.

BISTRO ELISE

Wer es kulinarisch etwas bodenständiger mag aber dennoch unsere ausgezeichnete Küche schätzt, sei herzlich in das Bistro »Elise« eingeladen. Ebenfalls im historischen »Bayrischen Haus« gelegen, genießen Sie hier in charmanter Atmosphäre regionale und saisonale Klassiker und Spezialitäten, die das Team um Sternekoch Alexander Dressel kreiert.

Unser Bistro ist täglich für Sie geöffnet und bietet Ihnen zusätzlich zur Abendkarte natürlich auch ein umfangreiches Mittagsangebot. Bei schönem Wetter laden wir Sie außerdem gern auf unsere Sommerterrasse ein, um zu entspannen und zu genießen.



Wohnen & Spa in Potsdam



ZUHAUSE BEI FREUNDEN

Unsere 41 großen, geschmackvollen und komfortablen Zimmer und Suiten verteilen sich auf unser Hauptgebäude und drei charmante Dependancen. In Verbindung mit unserem persönlichen Service und der ruhigen Lage im Herzen der Natur erwartet Sie ein idyllisches Zuhause auf Zeit.

Unser großzügiger Wellnessbereich mit Blick ins Grüne bietet Ihnen Pool, Sauna und Dampfbad. Bei nachhaltigen Anwendungen durch unsere Spa-Managerin und gelernte Heilpraktikerin Caroline Locker sowie Qi Gong, Waldspaziergängen oder Fahrradtouren schöpfen Sie Kraft und Frische.

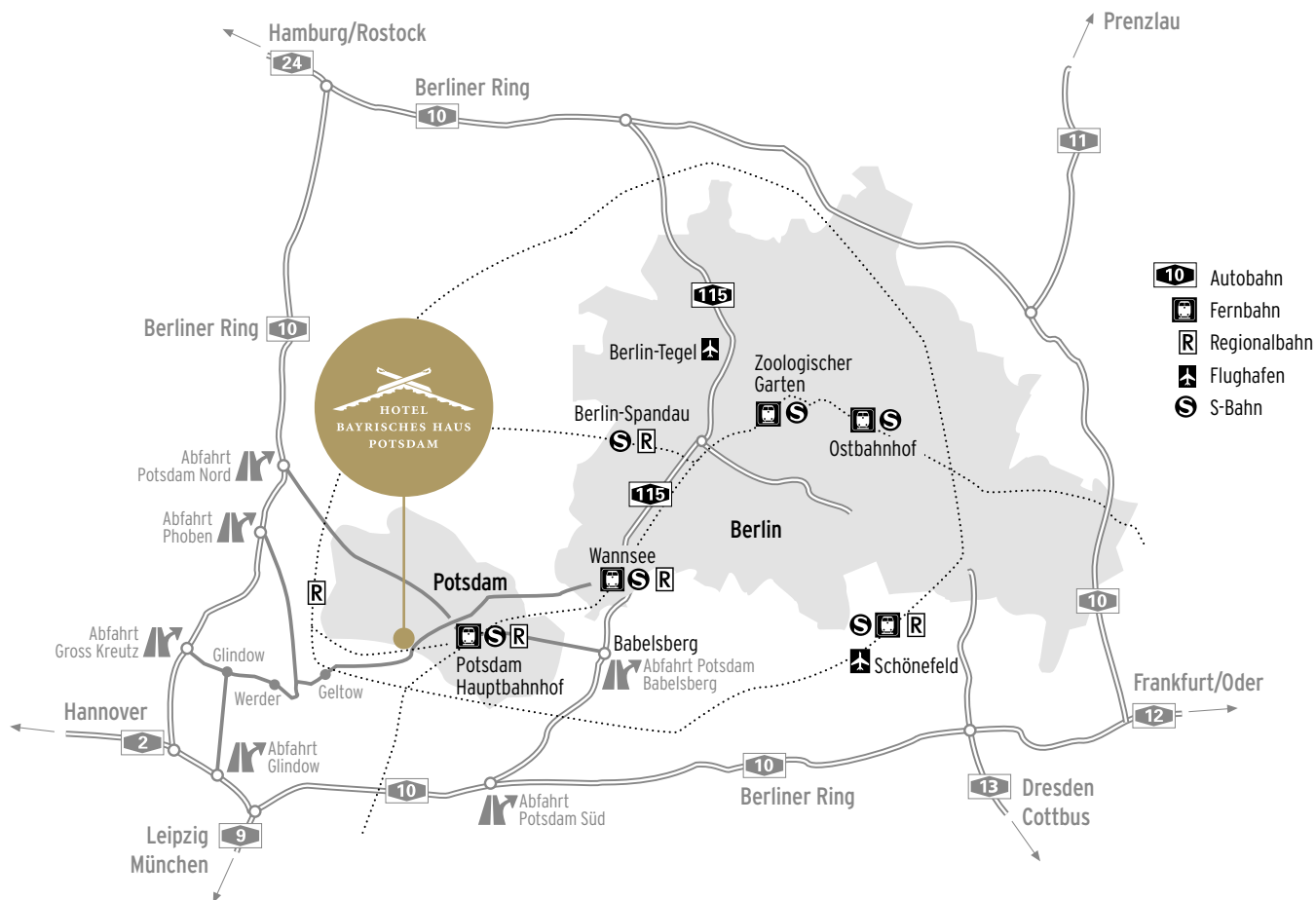
POTSDAM ERLEBEN

Entdecken Sie die pure Natur rund um unser Hotel, die großzügige Wasserlandschaft in unmittelbarer Nähe oder Potsdams weltberühmte Schlösser und Gärten. Hier findet sich etliches auf der Liste des UNSECO-Welterbe. Die Innenstadt bietet zahlreiche Sehenswürdigkeiten, wie das Holländische Viertel, den Alten Markt, Museen, Musikfeste und Veranstaltungen.

Für Ihre Unternehmungen können Sie auch Fahrräder vor Ort anmieten.



Anfahrt & Kontakt



Trotz der idyllischen Waldlage ist das Hotel Bayrisches Haus mit direktem Anschluss an die Bundesstraße B 1 nur wenige Minuten vom Zentrum Potsdams und von den Autobahnanschlüssen der A 10 entfernt.

Für die Anreise mit Navigationsgerät verwenden Sie bitte folgende Adresse:

ELISENWEG 2, 14471 POTSDAM

Gern organisieren wir auch Ihren Transfer ab Flughafen oder Bahnhof. Sprechen Sie uns einfach an.

ENTFERNUNGEN

| | |
|-------------------------------|-------|
| Potsdam Zentrum | 7 km |
| Potsdam Hauptbahnhof | 7 km |
| A 10 Richtung Hamburg | 12 km |
| A 10 Richtung Hannover | 13 km |
| A 10 Richtung Leipzig/München | 13 km |
| A 10 Richtung Frankfurt/Oder | 20 km |
| Berlin Zentrum | 40 km |
| Berlin Hauptbahnhof | 40 km |
| Flughafen Berlin-Tegel | 39 km |
| Flughafen Berlin-Schönefeld | 44 km |